



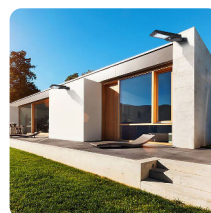
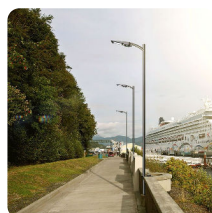
SKU 5503 VT-ST42

Armatura Stradale LED SMD 40W 120LM/W con Pannello Solare, Sensore PIR e Telecomando, Colore Nero 4000K IP65

Colore della Luce
BIANCO NATURALE

Potenza
40 W

Flusso Luminoso
4800 LM



Specifiche tecniche

DATI LUCE

Colore della Luce	Bianco Naturale
Temperatura di Colore (CTI)	4000K
Fascio Luminoso	140°
Flusso Luminoso	4800 lm

DATI SORGENTE LUMINOSA

Potenza	40 W
Efficienza Luminosa	120 lm/W
Tipo LED	SMD
Chip LED	V-TAC
Numero di LED	40

SENSORE DI MOVIMENTO

Tipo Sensore	PIR
Distanza di Rilevamento	8-12 m

DATI BATTERIA

Capacità Batteria **12000 mAh**

Autonomia **36-120 ore**

Tempo di Ricarica **8-10 ore**

DATI FISICI

Grado di Protezione **IP65**

Colore **Nero**

Materiale **Alluminio**

Dimensione Prodotto **289.7x73.6x706.1 mm**

Temperatura di Esercizio **-20 - 60 °C**

Garanzia **3 anni**

MOQ **1pz**

EAN **3800157658140**

Unità di misura **pz**

Sede Legale: Via Monte Napoleone, 8 - 20121 Milano (MI) | Sede Operativa: Via D'Acquisto, 19 - 20060 Pozzuolo Martesana, Milano