

SKU 211086 VT-275

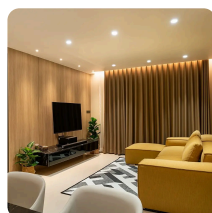
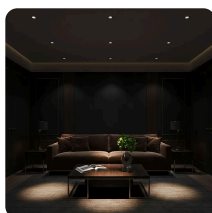
Faretto LED Chip CREE GU10 4,5W 38° Copertura Trasparente 3000K

Colore della Luce
BIANCO CALDO

Potenza
4.5 W

Flusso Luminoso
345 LM

Attacco
GU10



Specifiche tecniche

DATI LUCE

Colore della Luce	Bianco Caldo
Temperatura di Colore (CTI)	3000K
Fascio Luminoso	38°
Flusso Luminoso	345 lm
Potenza Equivalente	50 W
CRI	>80

DATI SORGENTE LUMINOSA

Potenza	4.5 W
Tipo LED	SMD
Chip LED	CREE
Durata	20000 ore
Cicli On/Off	>20000
Tensione di Alimentazione	AC:220-240 V
Fattore di Potenza	>0.5

DATI FARETTO	
Attacco	GU10
Forma Faretto	PAR16
DATI FISICI	
Grado di Protezione	IP20
Colore	Bianco
Materiale	Plastica
Dimensione Prodotto	50x55 mm
Temperatura di Esercizio	-20 - 45 °C
Garanzia	6 anni
MOQ	1pz
EAN	3800170252387
Unità di misura	pz

Sede Legale: Via Monte Napoleone, 8 - 20121 Milano (MI) | Sede Operativa: Via D'Acquisto, 19 - 20060 Pozzuolo Martesana, Milano